

Logistikgebiet



bleib uns vom Acker!

Bestes Ackerland für Landwirtschaft - nicht für Beton!

Kein Sondergebiet Logistik in Neu-Eichenberg: www.neb-bleibt-ok.de

Wer sind wir? Hebenschäuser Hofprojekt e.V. und Dorfgarten e.V.





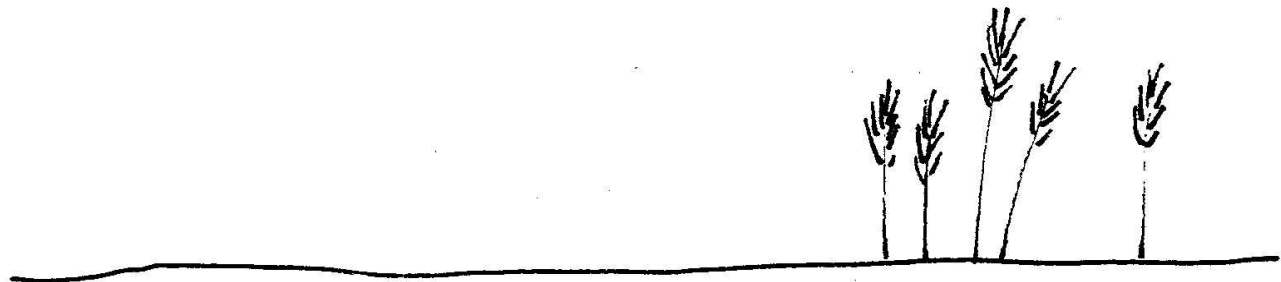






Stand der Dinge

- Sondergebiet Logistik (kein Gewerbegebiet)
- 80-100 Hektar groß
- Fläche wurde diese Woche an Dietz Aktiengesellschaft verkauft
- Derzeit noch kein Konzept veröffentlicht
- Geänderter Bebauungsplan noch nicht rechtskräftig



Dietz AG

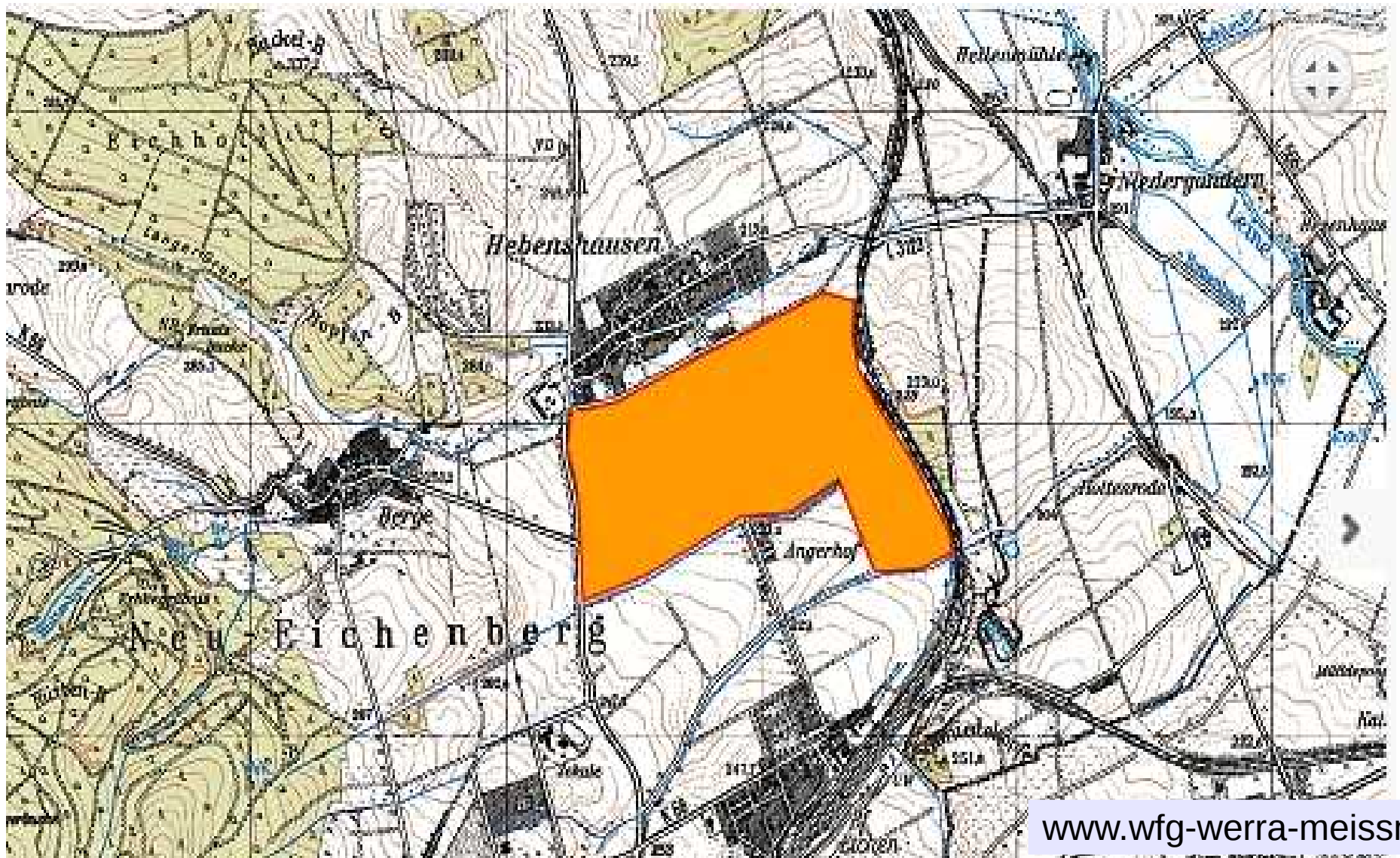
- alle Leistungen rund ums Bauen und die Immobilie
- Geschäftsfelder:
 - Immobilienbestände, Immobilienentwicklung
 - Immobiliensondervermögen / Immobilienspezialfonds
 - Asset und Property Management
 - Planung, Projektierung und Bau
 - aktueller Flächenbestand von unbebauten und im Bau befindlichen Grundstücken über 2 Mio. m²



“Unternehmerischer Erfolg ist kein Zufall, sondern das Produkt einer professionellen Situationsanalyse und eines beherzten Nutzens von Chancen.”

Wo?

Zwischen Hebenshausen und Eichenberg Bahnhof





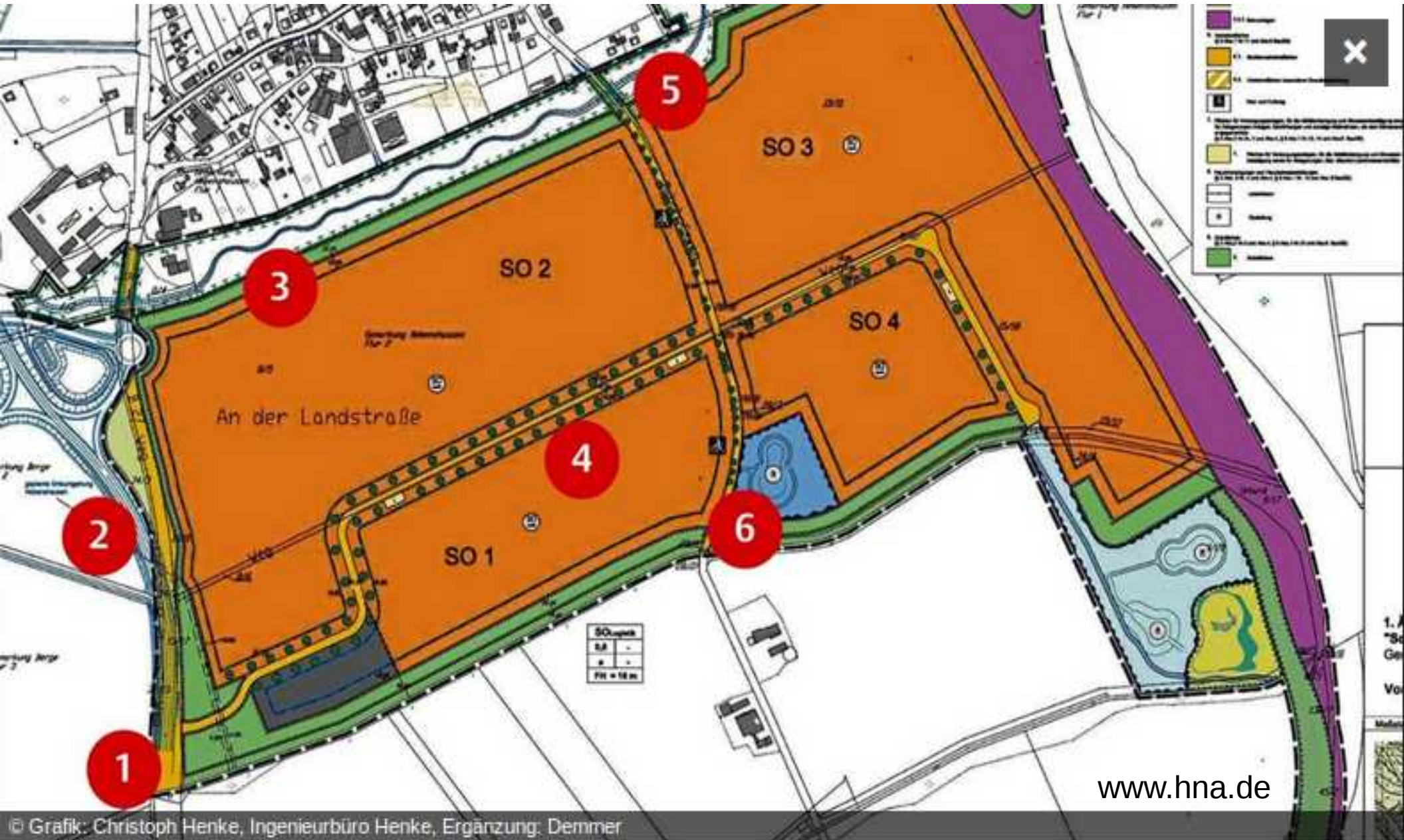
A 38 / A 7

Bahnlinie

Bahnhof
Neu-Eichenberg

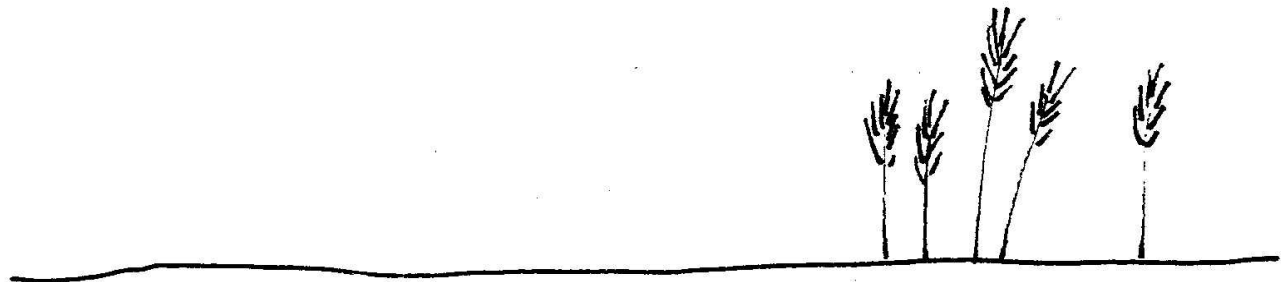
B 27

Bebauungsplan



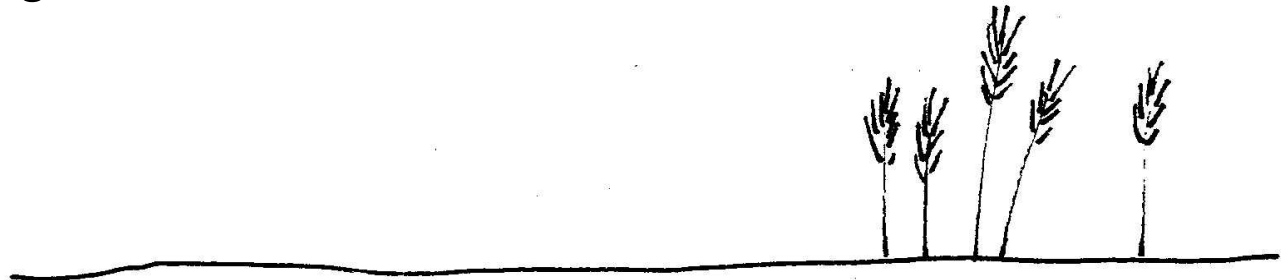
Wer?

- **Gemeinde Neu-Eichenberg:** Auftraggeberin, Bauherrin; beschließt und plant
- **Land Hessen:** Eigentümer; verkauft das Land (seit Jahren in Einjahresverträgen an Landwirt verpachtet)
- **Hessische Landesgesellschaft mbH (HLG):** verwaltet das Gelände, vermarktet, schießt Kosten vor
- **Dietz AG:** Vorhaben unklar, vorraussichtlich Erschließung des Gebiets und und dann Verpachtung oder Verkauf



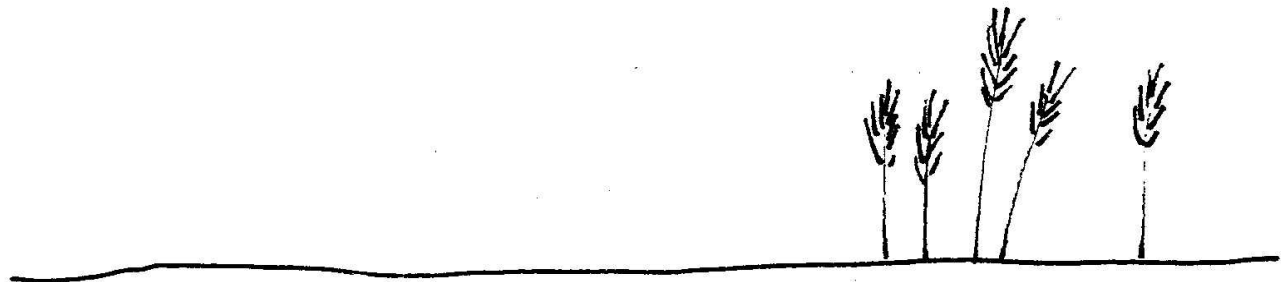
Wann?

- 2002 Anfang des Planungsprozesses, begleitet von viel Widerstand der Bevölkerung
- 2009 rechtskräftiger Bebauungsplan
- April 2018 Frühzeitige Offenlegung der ersten Änderung des Bebauungsplans
- Hierzu Abgabe von 59 Einwänden und über 600 Unterschriften
- 18.06. Bekanntmachung des Verkaufs der Fläche an die Dietz AG
- Vermutlich nach der Sommerpause nächstes Offenlegungsverfahren zur Änderung des Bebauungsplans
- Geplanter Baubeginn: wissen wir nicht



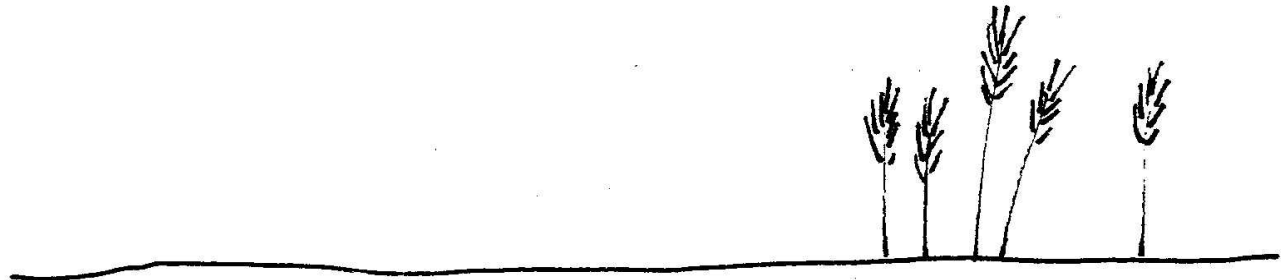
Wieviel?

- Bisherige Kosten >1,1 Millionen Euro für Planung
- Kaufpreis der Fläche sowie zukünftige Einnahmen der Gemeinde sind bisher noch unklar



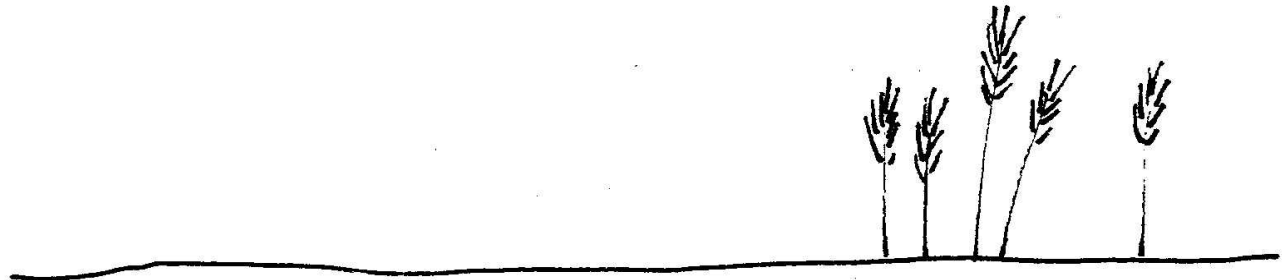
Warum?

- Arbeitsplätze
- Grundsteuer
- Gewerbesteuer



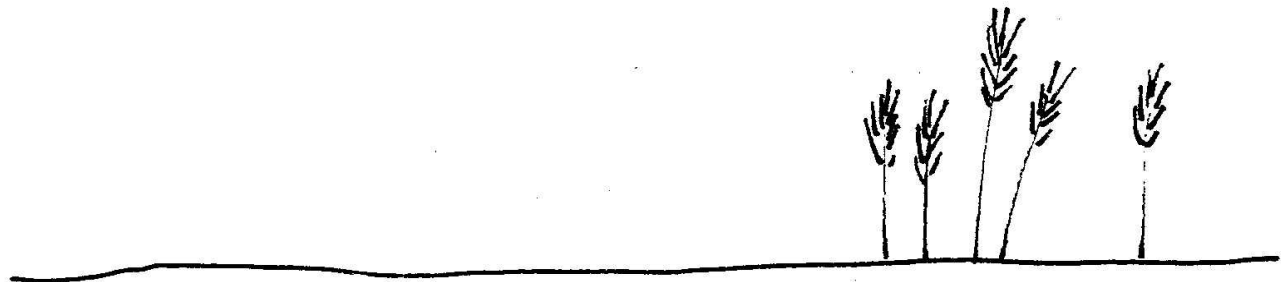
Warum nicht?

- Gesamtgesellschaftliche Fragen:
 - Klima- und gesundheitsschädliche Emissionen durch erhöhten Transport und Warenverteilung

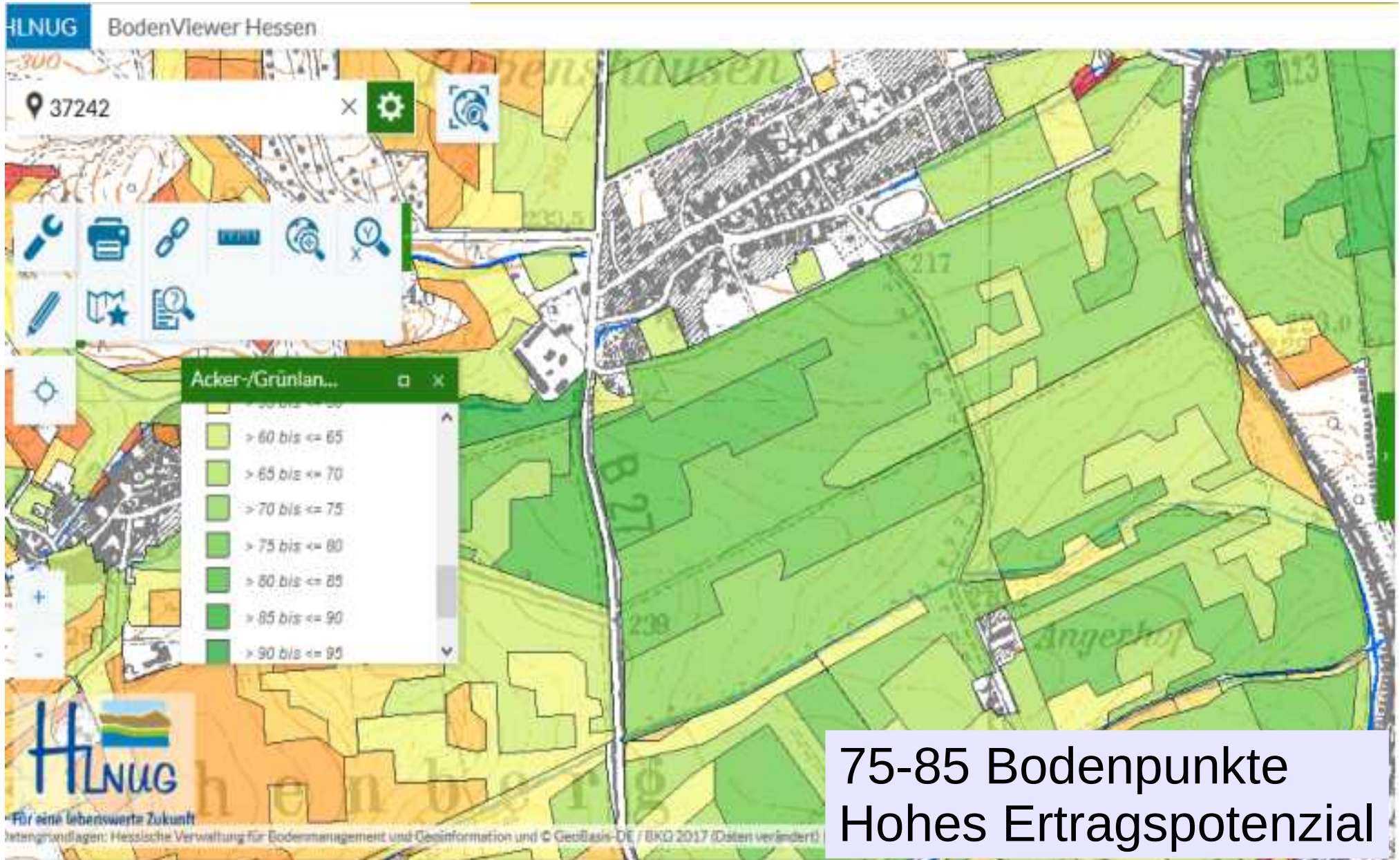


Warum nicht?

- Gesamtgesellschaftliche Fragen:
 - Klima- und gesundheitsschädliche Emissionen durch erhöhten Transport und Warenverteilung
 - Versiegelung von bestem Ackerland

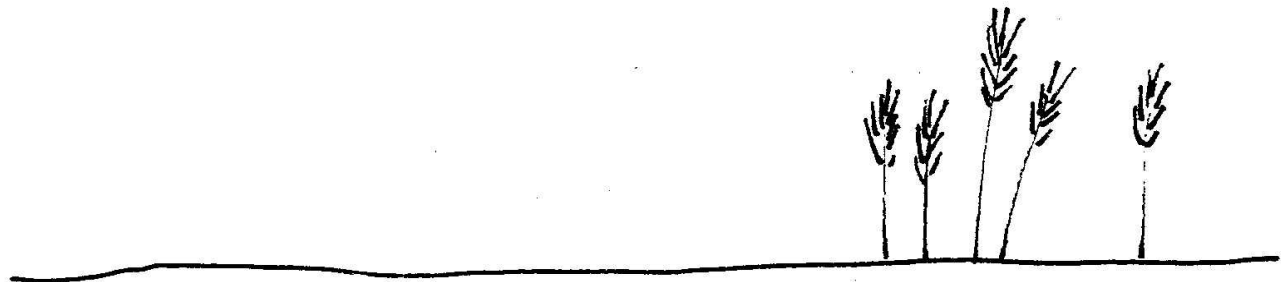


Beste Ackerböden



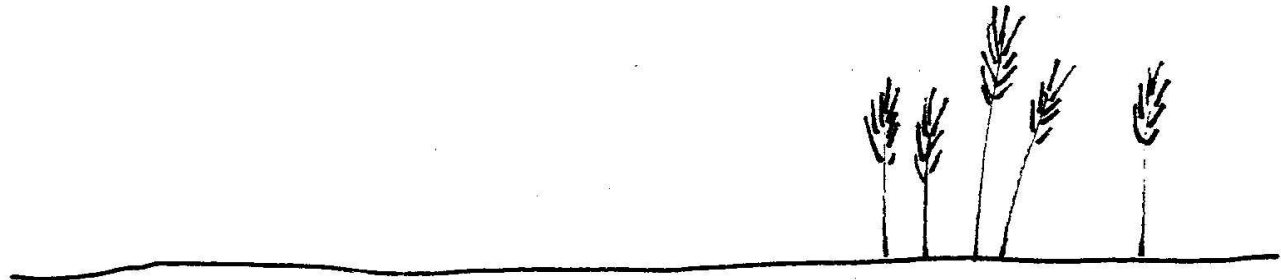
Warum nicht?

- Gesamtgesellschaftliche Fragen:
 - Klima- und gesundheitsschädliche Emissionen durch erhöhten Transport und Warenverteilung
 - Versiegelung von bestem Ackerland
- Beeinträchtigung der Lebensqualität:



Warum nicht?

- Gesamtgesellschaftliche Fragen:
 - Klima- und gesundheitsschädliche Emissionen durch erhöhten Transport und Warenverteilung
 - Versiegelung von bestem Ackerland
- Beeinträchtigung der Lebensqualität:
 - erhöhtes Verkehrsaufkommen
 - Lärmbelästigung
 - Ästhetische Abwertung der Landschaft



Was könnte die Alternative sein?

- Bewirtschaftung der Flächen durch den Familienbetrieb, der es seit Jahren tut
- Umwandlung in ökologische Landwirtschaft, Pilotprojekt mit der Uni Witzenhausen
- Alternative Einnahmequellen für die Gemeinde suchen

**Logistikgebiet
bleib uns vom Acker!**



Bestes Ackerland für Landwirtschaft, nicht für Beton!

Kein Sondergebiet Logistik in Neu-Eichenberg: www.neb-bleibt-ok.de

Vielen Dank!

www.neb-bleibt-ok.de

Mail: kontakt@neb-bleibt-ok.de

Telefon: 05504 222 97 98

